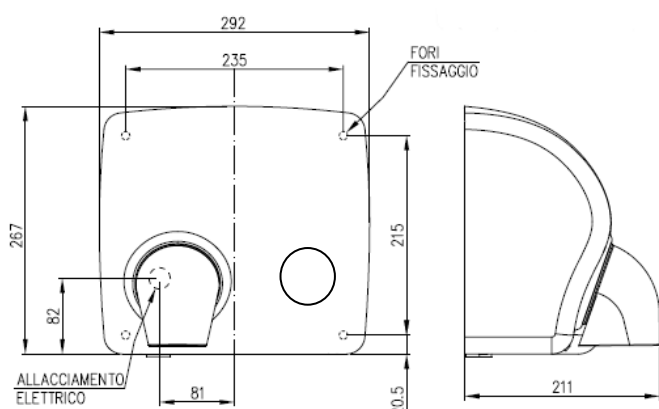


**VOCE DI CAPITOLATO**

Asciugamani elettrico ad aria calda ad elevate prestazioni ed ingombro ridotto con azionamento a pulsante, munito di bocchetta erogazione aria orientabile (versione opzionale con bocchetta fissa). Corpo macchina a disegno semplice per una rapida pulizia ed esecuzione antifurto e antivandalo in alluminio con aste di chiusura in acciaio inox AISI 304. Coperchio in acciaio al carbonio con trattamento anti-writer per le versioni bianco porcellanato o antracite, o in acciaio inox AISI 304 nelle finiture lucido o satinato. Gruppo motore ad elevate prestazioni e lunga durata con termo protettore a riarmo automatico, con sistema LEM brevettato che consente una facile e rapida manutenzione. Disponibile nelle versioni con potenza motore 250 W (MG88P LEM250) e con potenza motore 450 W (MG88P LEM450). Tempo di erogazione aria 24/36 sec. costante garantito da timer elettronico/elettromeccanico, con tempo di asciugatura medio di 21" per la versione LEM250, e di 17" per la versione LEM450. Sistema di chiusura antifurto e di sicurezza con viti e boccole speciali. Sistema di sicurezza con protezione salvamotore con funzione di blocco. Tensione di esercizio 220/240 V. Frequenza di rete 50/60 Hz. Assorbimento totale pari a 2250 W per la versione LEM250, e 1950 W per la versione LEM450. Grado di protezione elettrica Classe 1. Grado di protezione contro l'inserimento di corpi estranei e contro l'acqua IP 21 (IP 23 nella versione opzionale con bocchetta erogazione aria bloccata). Involucro in materiale ignifugo Classe V0. Consumo massimo per asciugatura pari a 13,1 W (versione LEM250) e 9,2 W (versione LEM450).

**specifiche tecniche**
**dimensioni**


peso modello MG88P LEM 250 gr.7240  
peso modello MG88P LEM 450 gr.7180

**foto**


	MG88P LEM250	MG88P LEM450
azionamento	pulsante	pulsante
materiale coperchio	acciaio inox AISI 304/ acciaio al carbonio	acciaio inox AISI 304/ acciaio al carbonio
trattamento superficie	lucido/satinato/ porcellanato	lucido/satinato/ porcellanato
grado di protezione elettrica	classe I	classe I
gradi di protezione interna	IP21 (IP23 versione opzionale con bocchetta bloccata)	IP21 (IP23 versione opzionale con bocchetta bloccata)
tensione di alimentazione	220/240V	220/240V
frequenza di rete	50/60 Hz	50/60 Hz
potenza motore	250 W	450 W
resistenza	2000 W	1500 W
assorbimento totale	2250 W	1950 W
consumo max ad asciugatura	13,1 W	9,2 W
velocità uscita aria regolabile	105 km/h	160 km/h
portata aria	258 m³/h	450 m³/h
tempo di asciugatura medio	21"	17"
rumorosità	63,9 dB	85 dB
ingombro apparecchio (mm)	292x267x211	292x267x211
certificato di collaudo	SI	SI

**GAMMA**

MG88P (b) LEM 250	porcellanato bianco
MG88P (a) LEM 250	porcellanato antracite
MG88P (l) LEM 250	inox lucido
MG88P (s) LEM 250	inox satinato
MG88P (b) LEM 450	porcellanato bianco
MG88P (a) LEM 450	porcellanato antracite
MG88P (l) LEM 450	inox lucido
MG88P (s) LEM 450	inox satinato

## NORMATIVE TECNICHE DI RIFERIMENTO

DM 174/2004; CE; 2002/95/EC (RoHS directive) ; REACH directive

## INSTALLAZIONE

Fissaggio a parete tramite apposito kit in dotazione.

## PULIZIA

Detergere con panno umido. Utilizzare detersivi neutri non abrasivi e senza solventi.

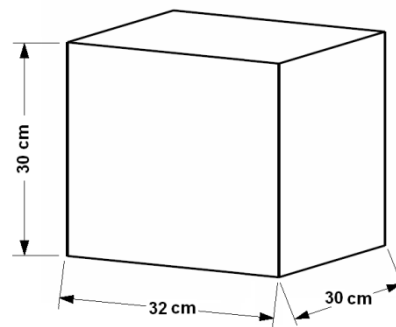
## IMBALLO

Imballo singolo in scatola di cartone. L'imballo include:

- N° 1 Unità principale
- N° 4 tasselli plastici per fissaggio a parete
- N° 4 viti in acciaio per fissaggio a parete
- N° 1 chiave speciale per smontaggio/montaggio coperchio
- N° 1 pressacavo M20
- Istruzioni di installazione con certificato di collaudo individuale

## IMBALLO SINGOLO

peso gr. 8050



## RICAMBI CONSIGLIATI

- codice MGR253 (kit LEM motore elettrico 230V 250W)
- codice MGR254 (kit LEM motore elettrico 230V 450W)

MGR174A  
(coppia spazzole motore elettrico)

- MGR121P2 resistenza elettrica 1500W
- MGR121P4 resistenza elettrica 1000W
- MGR121P3 resistenza elettrica 2000W

MGR119  
timer elettromeccanico 36"

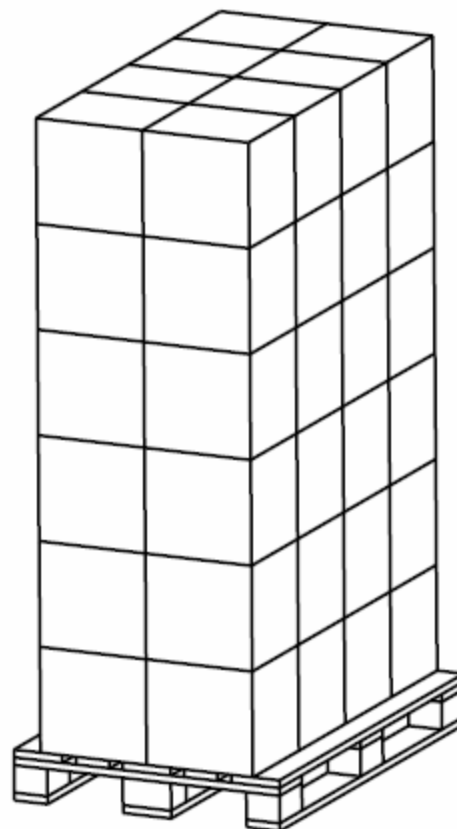
MGR226  
timer elettronico 36"

## IMBALLO SU PALLET

ingombro 80x120 H=195 cm

n.48 pezzi per pallet

peso kg 407



SISTEMA DI QUALITA' CERTIFICATO : ISO 9001:2008

CERTIFICAZIONE: CE



 **Fumagalli Componenti**

20090 Trezzano S/N (Milano) - ITALY - V.le Edison, 9 - C.P. 36 - Tel. +39.02.48.40.35.35 - Fax +39.02.48.40.35.00  
www.fumagallidryers.it - info@fumagallidryers.it